

PERFIL GYPSUM



KUBIEC
MÁS QUE UN BUEN ACERO



**Perfiles para pared seca
y cielo falso**

Perfil fabricado con acero estructural bajo norma ASTM - A653, con recubrimiento de galvanizado, también disponible en acero galvalume ó prepintado (más durable). Resistente a la corrosión. Ideal para paredes, cielo falso, canaletas, campamentos.



Su instalación ahorra tiempo y mano de obra. Se fabrica en longitudes estándar y especiales.
Los espesores van desde 0.40, 0.45 y 0.70 mm.

■ BENEFICIOS:

- Espesores recomendados por las normas.
- Resistencia a la corrosión.
- Su instalación ahorra tiempo y mano de obra.
- Se fabrica longitudes estándar y especiales.

■ USOS:

- Como canaletas eléctricas.
- Construcción de campamentos.
- Correas y apoyo para paneles metálicos y/o tejas.
- Útil en construcciones metálicas que requieren rapidez de fabricación.



■ CARACTERÍSTICAS TÉCNICAS:

Paredes interiores

- Stud
- Truck

Cielo Razo

- Omega
- Ángulo perimetral
- Canal de carga

LÍNEA PREMIER GALVANIZADO

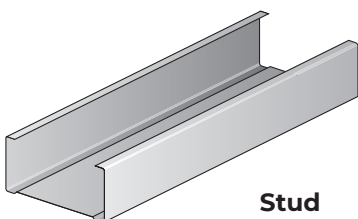
PRODUCTO	BASE PULGADAS	MM	LONGITUD MM	ESPESOR MM
Correa (Stud)	3 5/8	90	2440	0,45
	2 1/2	63	2440	0,45
	1 5/8	40	2440	0,45
Canal (Track)	3 5/8	91	2440	0,45
	2 1/2	64	2440	0,45
	1 5/8	41	2440	0,45
Omega (Furring)	1 5/8	40	3660	0,45
Canal (Espalda fuerte)	1 5/8	40	3660	0,70
Ángulo Perimetral	-	20	3050	0,45

OPCIONES: GALVALUME Y PREPINTADO

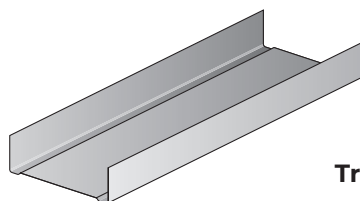
* Disponible también en 0.40mm

* Disponemos de toda la gama de tornillos, para la sujeción de estos elementos.

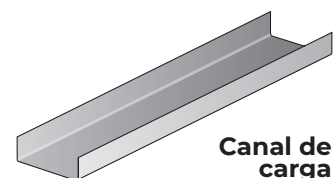
■ TIPO DE PERFILES:



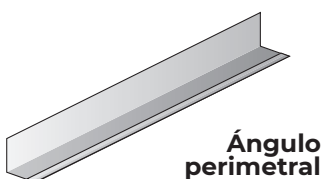
Stud



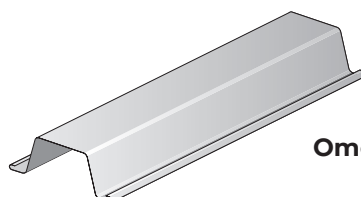
Track



Canal de carga



Ángulo perimetral



Omega



► **GUAYAS**

UNIDAD INDUSTRIAL Y COMERCIAL PETRILLO
Vía a Guayaquil - Daule Km 30, antes de Nobol
Telf: (593) 4-215-0300

► **AZUAY**

UNIDAD COMERCIAL CUENCA
Av. Enrique Arizaga e Isauro Rodríguez, sector
Autopista San Joaquín
Telf: (593) 7-403-3261

► **MANABÍ**

UNIDAD COMERCIAL PORTOVIEJO
Av. Metropolitana Eloy Alfaro vía a Manta frente a
Gasolinera Jenmer
Telf: (593) 5-255-0002

► **TUNGURAHUA**

UNIDAD COMERCIAL AMBATO
Calle García Mongrovejo y Julio Zaldumbide esq.
Sector Huachi Chico
Telf: (593) 3-258-7325

► **EL ORO**

UNIDAD COMERCIAL MACHALA
Av. Ferroviaria y Alejandro Castro Benítez
(junto a Servientrega)
Telf: (593) 7-215-0041

► **PICHINCHA**

UNIDAD COMERCIAL QUITO NORTE
De las Higueras Lote 30 y de las Avellanas
Telf: (593) 2-248-0420

UNIDAD INDUSTRIAL QUITO SUR
"CONDUIT DEL ECUADOR"
Av. Guayanay Ñan OE1 - 476
Panamericana Sur Km 10
Telf: (593) 2-269-1131

► **SANTO DOMINGO**

UNIDAD COMERCIAL SANTO DOMINGO
Vía Santo Domingo - Quevedo km 6.
A 100 metros antes de la entrada a Puerto Limón
Telf: (593) 2-374-0245

Av. Los Colonos Bombolí Sur, Terminal
Vía Chone, a 500 metros de la Ford.
Telf: (593) 2-374-0245

► **LOJA**

UNIDAD COMERCIAL LOJA
Calle New York s/n, Parque Industrial Loja, sector
Amable María.
Telf: (593) 7-261-3665



CONTACT CENTER
+593 22 690 061
+593 99 994 5458

**DESCARGA NUESTRA
APP KUBIEC**



@KubiecEc



@Kubiec



@Kubiec_ec



@Kubiec

www.kubiec.com

kubiec@kubiec.com