

Perfiles para pared seca y cielo falso

Perfil fabricado con acero estructural bajo norma ASTM - A653, con recubrimiento de galvanizado, también disponible en acero galvalume ó prepintado (más durables), ideal para paredes, cielo falso, canaletas, campamentos, resistente a la corrosión y su instalación ahorra tiempo y mano de obra, se fabrica en longitudes estándar y especiales. Los espesores van desde 0.40 - 0.45 - 0.50, 0.90 mm.



Beneficios:

- Espesores recomendados por las normas.
- Resistencia a la corrosión.
- Su instalación ahorra tiempo y mano de obra.
- Se fabrica longitudes estándar y especiales.



Usos:

- Como canaletas eléctricas.
- Construcción de campamentos.
- Correas y apoyos para paneles metálicos y/o tejas.
- Útil en construcciones metálicas que requieran rapidez de fabricación.



Hechos de acero galvanizado, galvalume o prepintado que garantiza resistencia a la corrosión.

Características técnicas:

PERFILES LIVIANOS GALVANIZADOS

DESIGNACIÓN	ANCHO mm	ALTURA mm	ESPESOR mm	LONGITUD m	PESO Kg/u
STUD (1 5/8)	40	32	0.45	2440	0.97
STUD (2 1/2)	63	32	0.45	2440	1.16
STUD (3 5/8)	90	32	0.45	2440	1.38
TRACK (1 5/8)	41	26	0.45	2440	0.78
TRACK (2 1/2)	64	26	0.45	2440	0.97
TRACK (3 5/8)	91	26	0.45	2440	1.19
ÁNGULO PERIMETRAL L20	20	20	0.45	3050	0.43
OMEGA (FURRING)	67	22	0.45	3660	1.44
CANAL CARGA (1 5/8)	40	13	0.70	3660	1.25
CANAL CARGA (1 5/8)	40	13	0.90	3660	1.60

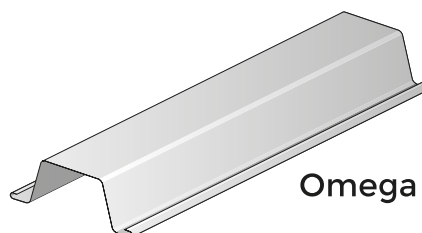
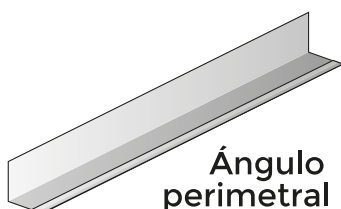
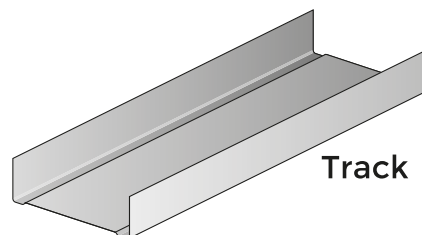
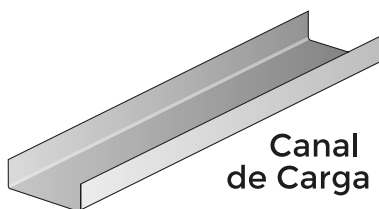
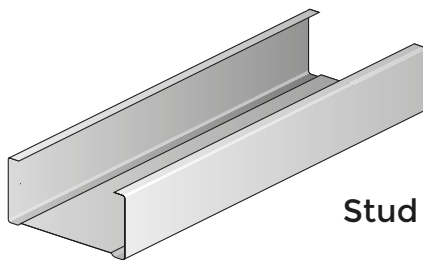
*Bajo pedido su fabricación en dimensiones especiales

Paredes interiores

- Stud
- Track

Cielo Razo

- Omega
- Ángulo perimetral
- Canal de carga



Orgullosos de aportar con la Fundación



Rev. PerfilGypsum - PC - 06-2019