

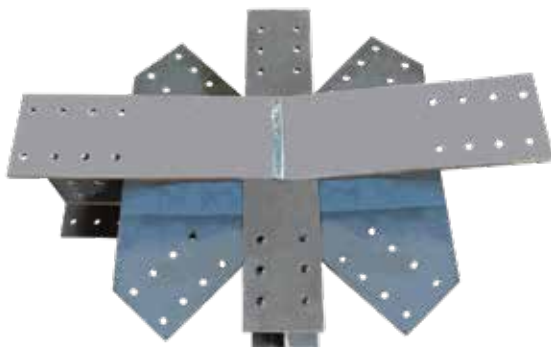
FLEJES Y PLACAS ESTRUCTURALES

Acero con calidad estructural certificada.

Utilizados para la fabricación de vigas y perfiles para edificaciones de acero, cortados a dimensiones según la necesidad del cliente. Materia prima de calidad certificada.

USOS

- ❖ Puentes.
- ❖ Vigas para edificaciones.
- ❖ Carpintería metálica.
- ❖ Conformación de vigas.
- ❖ Estructuras metálicas.
- ❖ Metalmecánica en general.



BENEFICIOS

- ❖ Rapidez en la entrega.
- ❖ Opción de corte con bisel.
- ❖ Cortes y perforaciones hechos en máquina CNC que trabaja directamente con los archivos en Tekla y AutoCad provistos por el cliente.

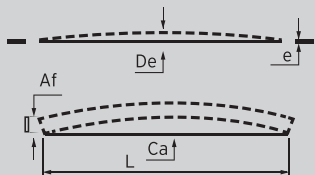


CALIDAD

- ❖ Materia prima cumple con la Norma ASTM 1011SS36 (Gr. 36), ASTM 1011SS50 (ASTM A572 Gr.50).
- ❖ Cumple con Normas Nacionales NEC e INEN.

CARACTERÍSTICAS

TOLERANCIA PARA FLEJES

PROCESO DE CORTE	ANCHO				LONGITUD			
	CIZALLA			OXICORTE	CIZALLA			OXICORTE
ESPESORES	100 - 300	300 - 500	> 500	> 150	L < 1000	1000 ≤ L ≤ 3000	3000 ≤ L ≤ 6000	3000 ≤ L ≤ 6000
e < 6	± 3		± 3	± 3	± 1	± 2	-3, +4	± 3
6 ≤ e ≤ 12	-3, +4	-3, +4	-3, +4	-3, +4	± 2	± 3	-4, +5	-3, +5
e > 12			± 4	± 4	± 3	-3, +5	-4, +6	-4, +5
Camber y deformación en flejes					Af ≤ 200 Ancho de fleje	De	$3 * \left(\frac{L}{1525} \right)$	
						Ca		
					Af ≤ 200	De	$3 * \left(\frac{L}{1525} \right)$	
						Ca		

